

"Panormus"

II Mov "Il Sangue di Palermo"

Basso

Massimo Patti
Edizione curata dal M° Pietro Brigantino

♩ = 50

Grave

A

Eseguire armonici artificiali o note reali

Stragi 1992



mf

9

B

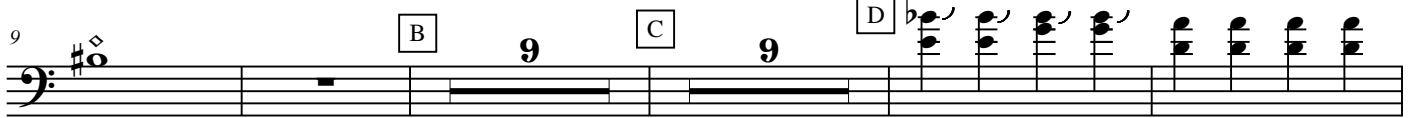
9

C

9

D

arco al ponticello



f struggeramente intenso

31



36

E



41



45

F

Poco più mosso

La Peste

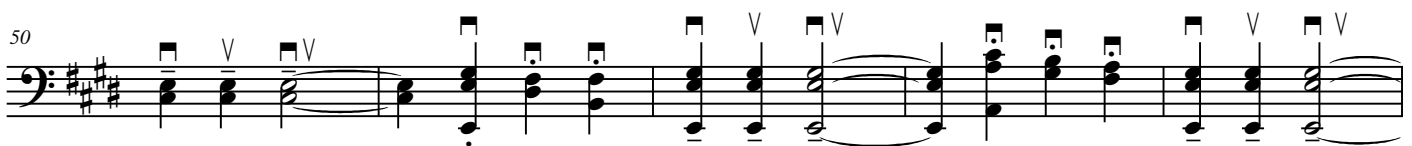
♩ = 56



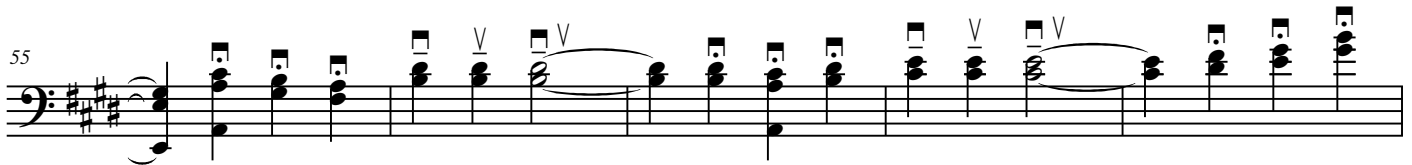
rallentando

ff

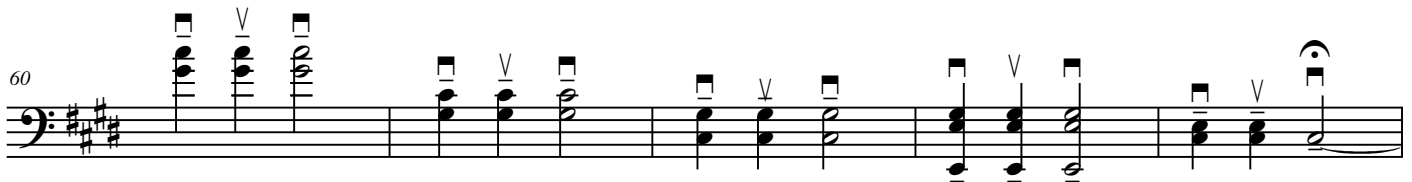
50



55



60



"Panormus II Mov."

65 $\text{♩} = 50$ **G** Adagio tranquillo I Vespri

rallentando

69

73

77

81

H Grave $\text{♩} = 50$ **I** inizialmente arco al ponticello progressivamente verso posizione normale

Cadenza libera

mf dolcemente con attonita rassegnazione

99